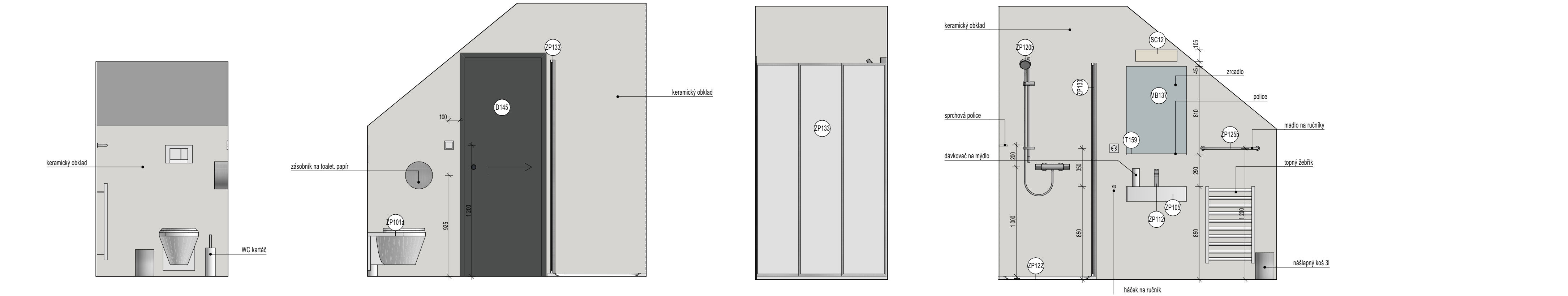


C.206 01

C.206 02

C.206 03

C.206 04

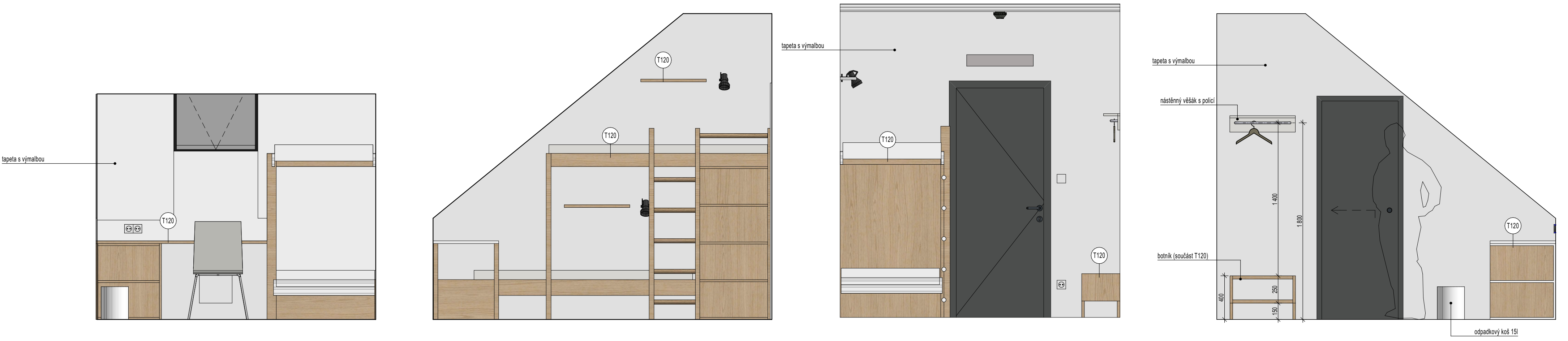


C.205 01

C.205 02

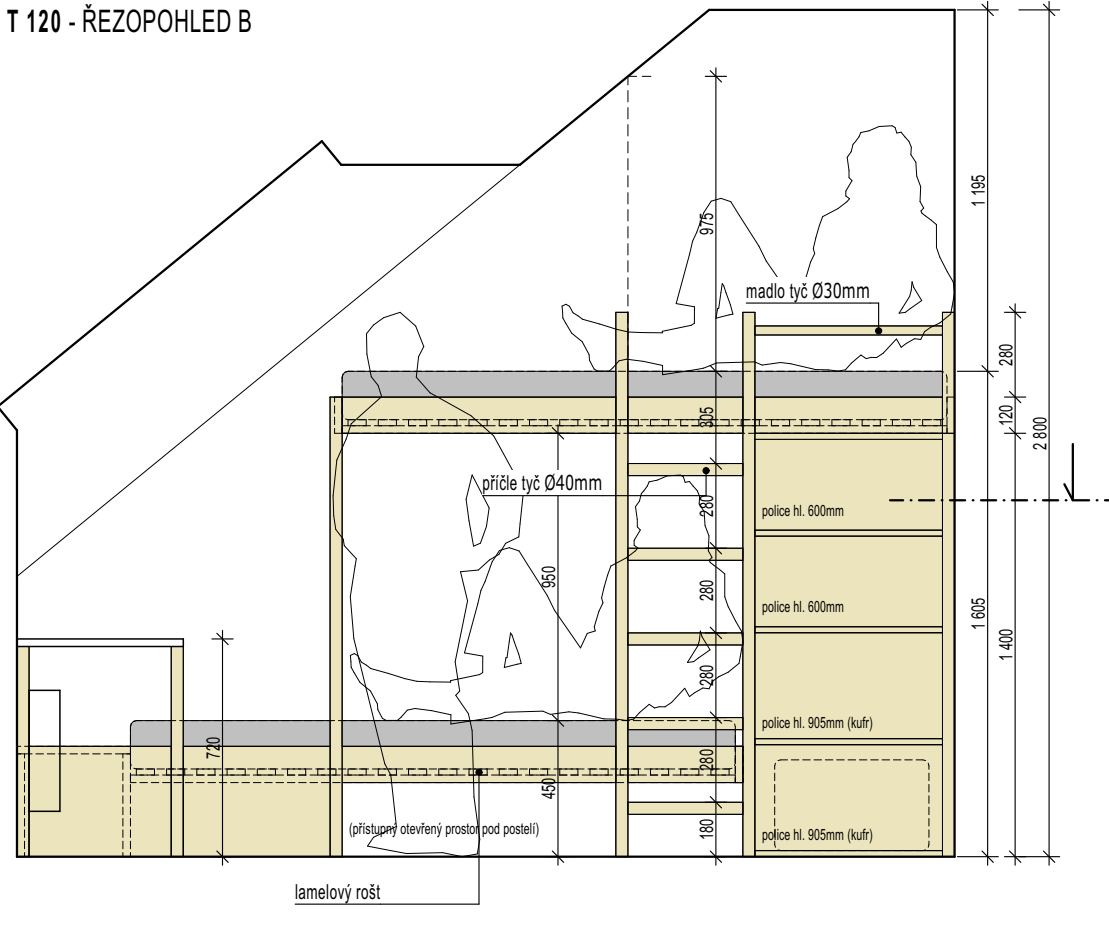
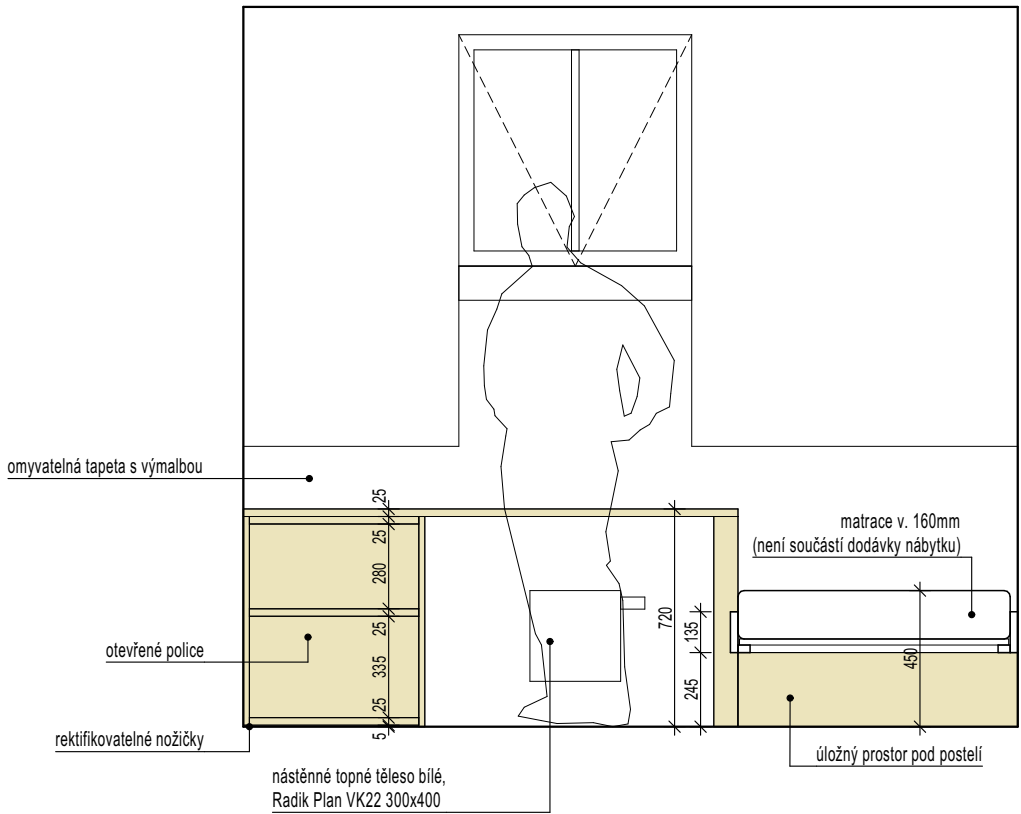
C.205 03

C.205 04



T 120 - ŘEZOPHLED A

T 120 - ŘEZOPHLED B



NA VŠECHNY ZDE UVEDENÉ TRUHLÁŘSKÉ VÝROBKY JE NUTNÉ VYPRACOVAT DÍLENSKOU DOKUMENTACI. ZHOTOVITEL PŘEDLOŽÍ DD ARCHITEKTOVI K ODSOUHLASENÍ V DOSTATEČNÉM PŘEDSTIHU. PŘED VÝROBOU. JSOU VYŽADOVÁNY VZORKY KOVÁNÍ, ZÁVĚSŮ NEBO POJEZDŮ A POVRCHOVÝCH ÚPRAV.

POZOR: VŠECHNY UVEDENÉ ROZMĚRY JSOU ORIENTAČNÍ A JE NUTNO ZOHLEDNIT SKUTEČNÉ ZAMĚŘENÉ ROZMĚRY V DÍLENSKÉ DOKUMENTACI!

DODÁVKA ZAHRNUJE VŠECHNA KOVÁNÍ, ZARÁŽKY, DORAZY APOD., A DÁLE VEŠKERÝ SPOJOVACÍ MATERIÁL, KONZOLE, ZÁVĚSY A CENU ZA DOPRAVU, MONTÁŽ, DÍLENSKOU DOKUMENTACI A VZORKY!

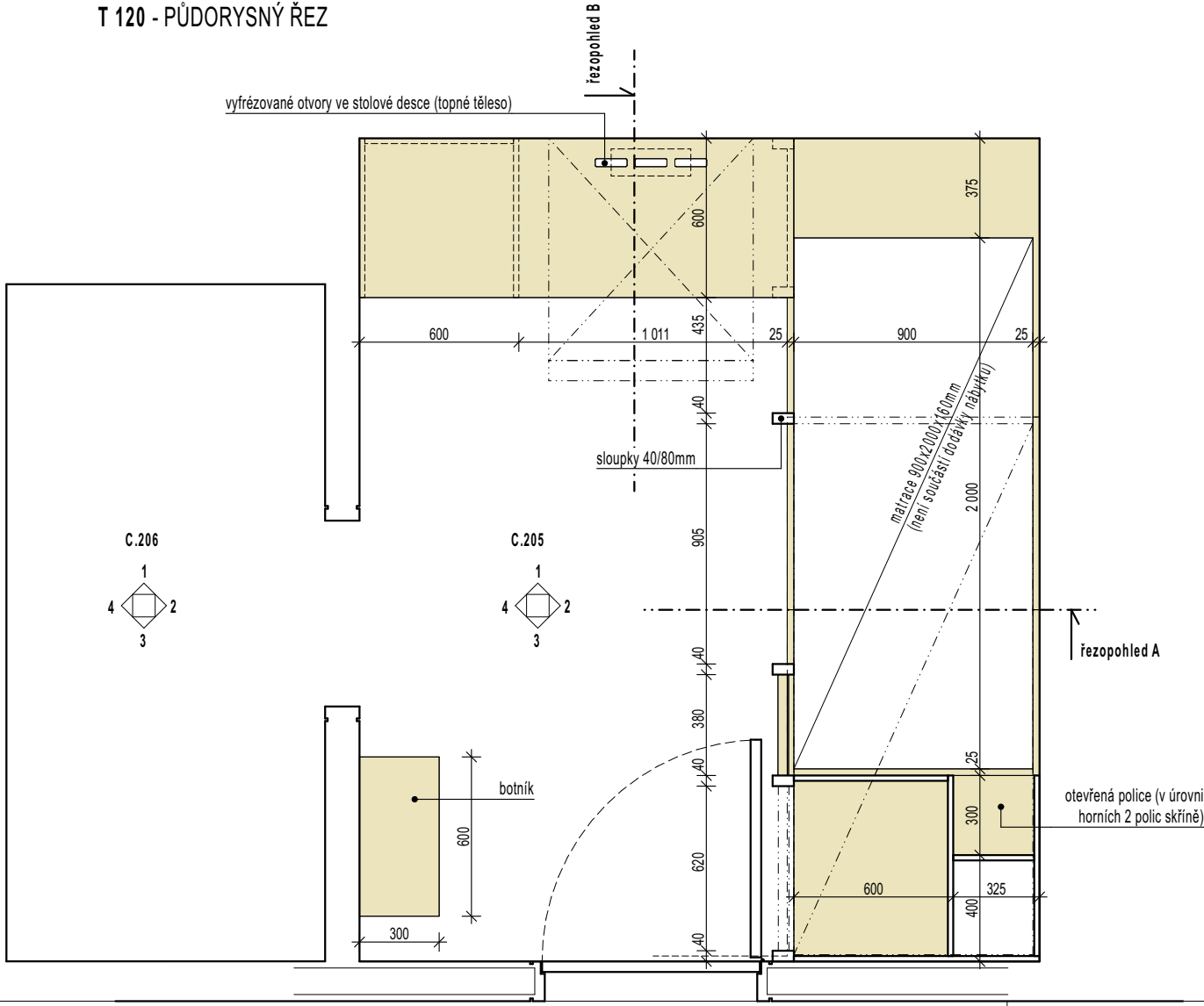
VŠEOBECNÉ POZNÁMKY

- Na výkresovou část dokumentace se vztahují specifikace ostatních částí projektu, se kterými tvoří tato část nedílný celek. Při nejasnosti ihned kontaktujte projektanta!
- Při rozporech v dokumentaci mají přednost:
 - dokumenty a revize výkresů s novějším datem,
 - textové specifikace před grafickým znázorněním,
 - kóty před rozměry odměřenými na výkrese,
 - výkresy podrobnějšího měřítka,
 - architektonická část a koordinační výkresy před projekty profesí, přičemž technické řešení profesí musí být zachováno.

LEGENDA REVIZÍ

č.rev.	datum	popis revize

T 120 - PŮDORYSNÝ ŘEZ



TRUHLÁŘSKÁ SESTAVAPOKOJE T 120

Kompletní atypická truhlářská sestava pokoje k montáži na stěnu a podlahu. 1x palanda s 2 postelemi a žebříkem, vestavná šatní skříň s 3 otevřenými policemi, 1x stůl montovaný ke stěně se 2 otevřenými policemi na boku, 1x botník, 2x nástěnná police

2x lamelový rošt pro matraci 2000x900mm, nosnost 120kg/spací místo

Materiál a povrchová úprava:

Deskový materiál - truhlářská překližka břiza tl. 25mm
Sloupky palandy a žebříku, nohy stolu - masivní hranoly ze smrkového dřeva; příče žebříku a zábradlí palandy z tyčí masiv smrk Ø40 a Ø30 mm.
Všechny hrany jsou sražené s fází 2mm.
Povrchová úprava všech viditelných dřevěných částí je bezbarvý matný lak na dřevo s UV filtrem proti přirozenému žloutnutí.

±0,000 = 614,230 m.n.m B.p.v.		
PROJEKT:	Centrum neformálního vzdělávání Hájenka Černé lesy	ZN: BRT
Černé lesy č.p. 430 588 32 Brtnice		
STAVEBNÍK:	Statutární město Jihlava Masarykovo náměstí 97/1 586 01 Jihlava 1 IČO: 000 286 010 zastoupený: Mgr. Petrem Ryškou, primátorem	
GENERALNÍ PROJEKTANT:	Rusina Frei, s.r.o. Blanická 845/8, 120 00 Praha 2 info@rusinafrei.cz, tel. +420 607 715 885 www.rusinafrei.cz	
ARCHITEKT:	Rusina Frei, s.r.o. Blanická 845/8, 120 00 Praha 2 Ing. arch. MgrA. Martin Rusina, PhD. Ing. arch. Martin Frei	
STUPEŇ:	DOKUMENTACE PRO PROVEDENÍ STAVBY	
OBJEKT:	S001	
ČÁST:	Výkresy podrobností	
VÝKRES:	C - Pokoj vedoucích s koupelnou (C.205, C.206)	
MĚŘÍTKO:	1:25	FORMAT: 594x594mm
DATUM:	04/2025	KRESLIL:
REVIZE:	OZNAČENÍ: D.1.1.c.14	
Neoprávněné rozšiřování či reprodukování tohoto materiálu nebo jeho částí je zakázáno!		